

## 直売ひと工夫

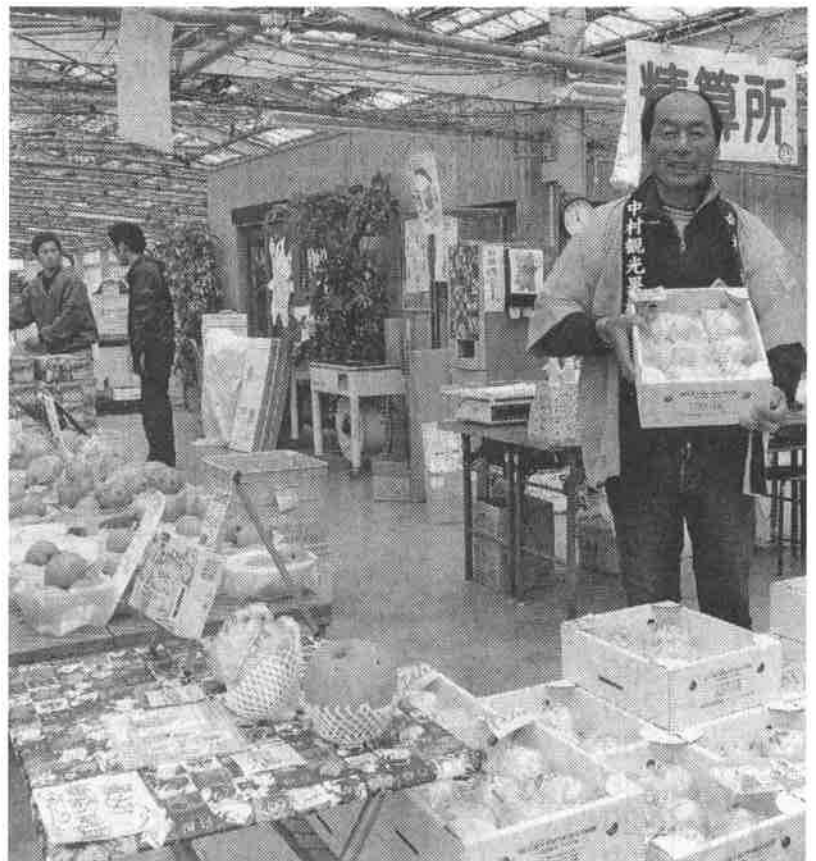
〈80〉

新潟市南区の白根大郷中村観光果樹園は、40年ほど前から地域に先駆け、梨のもぎ取りを手掛け始めた観光果樹園だ。西洋梨「ル レクチエ」では、全ての園地に多目的防風網を設置して台風や強風、降ひょうなどの被害を防ぐ。消費者に落ちない果樹を積極的に売り込む。近年では、カタログ販売などの販路開拓に力を入れる。

同農園は水田地帯の真ん中にある。交通が不便なところに位置する。中村芳雄社長は「大きな道路に面していないのに、客がわざわざ足を運んでくれる。天候に左右されずに、常に品質が高い梨をきっちり確保するのが直売農家の使命だ」と言い切り、消費者目線を重視する。

11月に販売に力を入れるのは

### 新潟市南区 白根大郷中村観光果樹園



「ル レクチエ」が並ぶ農園の直売所

## 「落ちない」果実PR

「縁起の良い落ちない果実」だと

「ル レクチエ」だ。同農園はアピールする。

信濃川の近くに位置し、強い風が吹きやすい。多目的防風網を全園に設置し、強風被害を最小限に食い止めている。「おかげで落果被害が少なく、大豊作だ」と中村社長。こうした栽培の工夫は、店頭やパンフレットなどで紹介。消費者に対して

今シーズンの出荷数量は、1万5000箱(1箱2キ)を予定する。売り上げ構成は近年、店頭直売よりもカタログ販売の比重が高まってきている。「新潟の洋梨を全国に発信し、さらなる知名度アップにつなげた」と中村さんは意気込む。

しろねだいごう

(株)白根大郷梨中村観光果樹園

〒950-1404 新潟県新潟市南区大郷1736-1

オイシ ヨイナシ

0120-04-4174

E-mail: nakamura@nashigari.com

http://www.nashigari.com 中村観光果樹園 検索